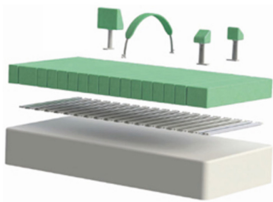


Dreama

24 HORAS DE POSICIONAMIENTO



Dreama es un colchón para la cama que combina soporte postural y reducción de la presión, apto para niños y adultos. Dreama es clave en cualquier programa de manejo postural 24 horas, utiliza una gran variedad de controles posturales, el sistema puede ser configurado para acomodar incluso el más complejo de las necesidades del usuario. Dreama contribuye a la recuperación en los períodos de descanso, que contribuye, a su vez, a una reducción del riesgo de deformación esquelética muscular. Dreama se puede utilizar como un sistema preventivo o para reducir y frenar el deterioro postural. Por tanto, es apropiado para cualquier edad. Es apropiado para usuarios con condiciones asociadas de parálisis cerebral, post - trauma , post-cirugía, espina bífida, escoliosis, distrofia muscular, atrofia muscular espinal, Arthrogryposis, artritis reumatoide... Rápido y sencillo! Sin ataduras difíciles, sin tuercas y tornillos, sin sujeciones molestas, sólo un colchón de reducción de presión, y una gran variedad de almohadillas de apoyo que simplemente se deslizan y bloquean si es necesario, las configuraciones se pueden cambiar con el usuario en la cama y con la mínima interrupción. El posicionamiento nocturno debería ser de la misma calidad que el posicionamiento diurno ya que pasamos más tiempo en posición de dormir que en cualquier otra. La importancia de posicionar las 24 horas se ha reconocido en los últimos años como la continuación de un buen posicionamiento durante el día.

Caract. y Espec.

- Base de aluminio flexible
- Set de colchones (15 de simples y 2 dobles)
- Set de fundas para colchones
- Cincha para sujeción cama

Medidas

Medidas en mm

	Talla pequeña	Talla estándar
Rango de edad aproximada	9 meses a 4 años	9 meses a adulto
Medidas totales	560 x 1200	900 x 1900
Altura (base incluida)	170	170
Cojín simple	560x95x150	1200x95x150
Cojín doble	560x195x150	1200x95x150
Número de cojines por colchón (simple:doble)	8:2	15:2

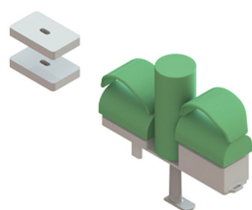
Modelos y Tallas

- DC06 Dreama - Talla pequeña
- DC03 Dreama - Talla estándar

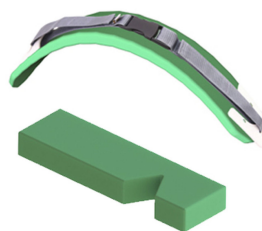
Accesorios



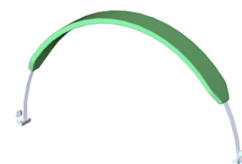
Bloqueadores Dreama



T-Roll, Sistema abducción ajustable altura Dreama



Sistema de lateralización Dreama



Arco de posicionamiento Dreama



Soporte rodillas Dreama



Taco Abductor Dreama



Soporte de posicionamiento delgado Dreama



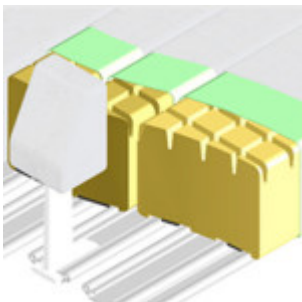
Soportes de posicionamiento Dreama

+ Espec.



Perfiles personalizados

La base de aluminio permite crear una superficie de reposo a la elección de cada usuario, ya sea con una cama articulada o con cuñas y rollos.



Cojines Modulares

Cada cojín de colchón modular es de 15 cms de profundidad, tapizado ignífugo, resistente al agua, tejido antibacteriano y transpirable. Los espacios entre cojines permiten el paso del aire, así ayuda a mantener una temperatura confortable. Los cojines individuales permiten limpiar fácilmente áreas específicas durante la noche con la mínima perturbación del usuario.



Fundas individuales

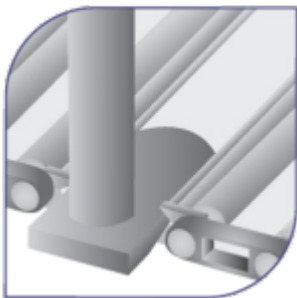
Las fundas individuales significan que pueden ser retiradas y reemplazadas sin necesidad de sacar al usuario de su cama, lo que minimiza la interrupción del sueño y la necesidad de transferencias asistidas.



Posicionamiento adaptable y configurable

Se pueden configurar cientos de especificaciones individuales para la necesidad de cada usuario. Los soportes se deslizan fácilmente en los canales entre los cojines individuales de colchón. Hay 16 canales disponibles para los soportes, eso significa que se puede lograr con exactitud la posición deseada.

Los soportes son de plástico y PU. Las almohadillas giran 360 ° para poder personalizar aún más el apoyo.



Sistema Glide-lock™

El sistema único Glide-lock™ hace que el posicionamiento sea muy simple. La base del soporte se inserta en el canal y se empuja suavemente hasta su lugar. Para quitar la almohadilla, sólo tiene que mantener y deslizar con cuidado hacia fuera. También hay bloqueadores que se puede atornillar dentro de los canales (desmontables y reutilizables), ya sea para marcar el lugar donde una almohadilla debe ir o para poner detrás de la almohadilla y evitar que los usuarios con fuertes movimientos repetitivos desplacen el control de forma gradual durante la noche.



Montaje rápido y sencillo

Dreama se monta en pocos minutos, los cojines del colchón se colocan en su lugar a través de clips integrales. Las configuraciones se pueden cambiar fácilmente sin molestar al usuario. Los controles se pueden ajustar o cambiar por completo con el usuario en la cama. Esto significa que no es necesario despertar al usuario cuando hacemos los cambios durante la noche

Distrib.



[Ver todos los distribuidores cualificados](#)